

Bursite pelo
Tui Na

Escola Brasileira de Medicina Chinesa

EBRAMEC

Bursite do ombro

Tratamento pela Massoterapia Chinesa Tui Na

Edgar Cantelli & Helena Guimarães

巴西中医学院

www.ebramec.com.br



EBRAMEC



A dor

Como a dor é entendida na Medicina Chinesa?

*“Onde há livre fluxo de Qi (Energia) e Xue (Sangue), não há dor.
Onde não há livre fluxo de Qi e Xue, há dor.”*

- **Conceito de Síndrome Bi**

Bi (痹): bloqueio, obstrução, impedimento.

Toda dor com obstrução de movimento na Medicina Chinesa é considerada uma Síndrome Bi, que pode ser definida como uma obstrução da circulação de Qi e Xue nos Canais, nos canais de Conexão, nos canais Tendino-Musculares e nas Regiões Cutâneas, que são doze áreas da pele que estão sob influência dos doze canais principais e que são mais superficiais do que os Canais e que, por isso, são as zonas por onde penetram os Fatores Patogênicos Exógenos.



Bursite pelo
Tui Na

Escola Brasileira de Medicina Chinesa

A Síndrome Bi



E
B
R
A
M
E
C



Toda Síndrome Bi é uma invasão de Vento, Frio e/ou Umidade que podem se converter em Calor.

Huang Di Nei Jing: “*A Síndrome Bi é causada pela combinação do ataque externo de Vento-Frio-Umididade.*”

- **Em casos agudos:** fatores exógenos são mais importantes.
- **Em casos crônicos:** a Deficiência de Qi e Xue na defesa e nutrição da região são mais importantes.

A palpação da região afetada torna-se fundamental para essa diferenciação.

Etiologia



E
B
R
A
M
E
C



- 1) **Invasão de Vento, Frio e/ou Umidade**, que conseguiram se sobrepor ao Wei Qi (Energia de Defesa) do paciente;
- 2) **Tensão crônica da musculatura por esforço repetitivo do manguito rotador** (supra-espinhoso, infra-espinhoso, redondo menor, subescapular), que prejudica a circulação de Qi e Xuè, diminuindo assim:
 1. A defesa da região, pela diminuição do Wei Qi;
 2. A nutrição dos tecidos (músculos, tendões, ligamentos, cápsula articular,)
 3. O espaço articular, comprimindo e desgastando as estruturas articulares.

Bursite pelo
Tui Na

Escola Brasileira de Medicina Chinesa

Etiologia

- 4) **Deficiência de Qì e Xuè nos jing lu**, que percorrem a região do ombro, provocando os mesmos danos anteriores.
- 3) **Traumas**, que geram danos diretos às estruturas e provocam Estase de Xuè na região.



E
B
R
A
M
E
C



巴西中医学院

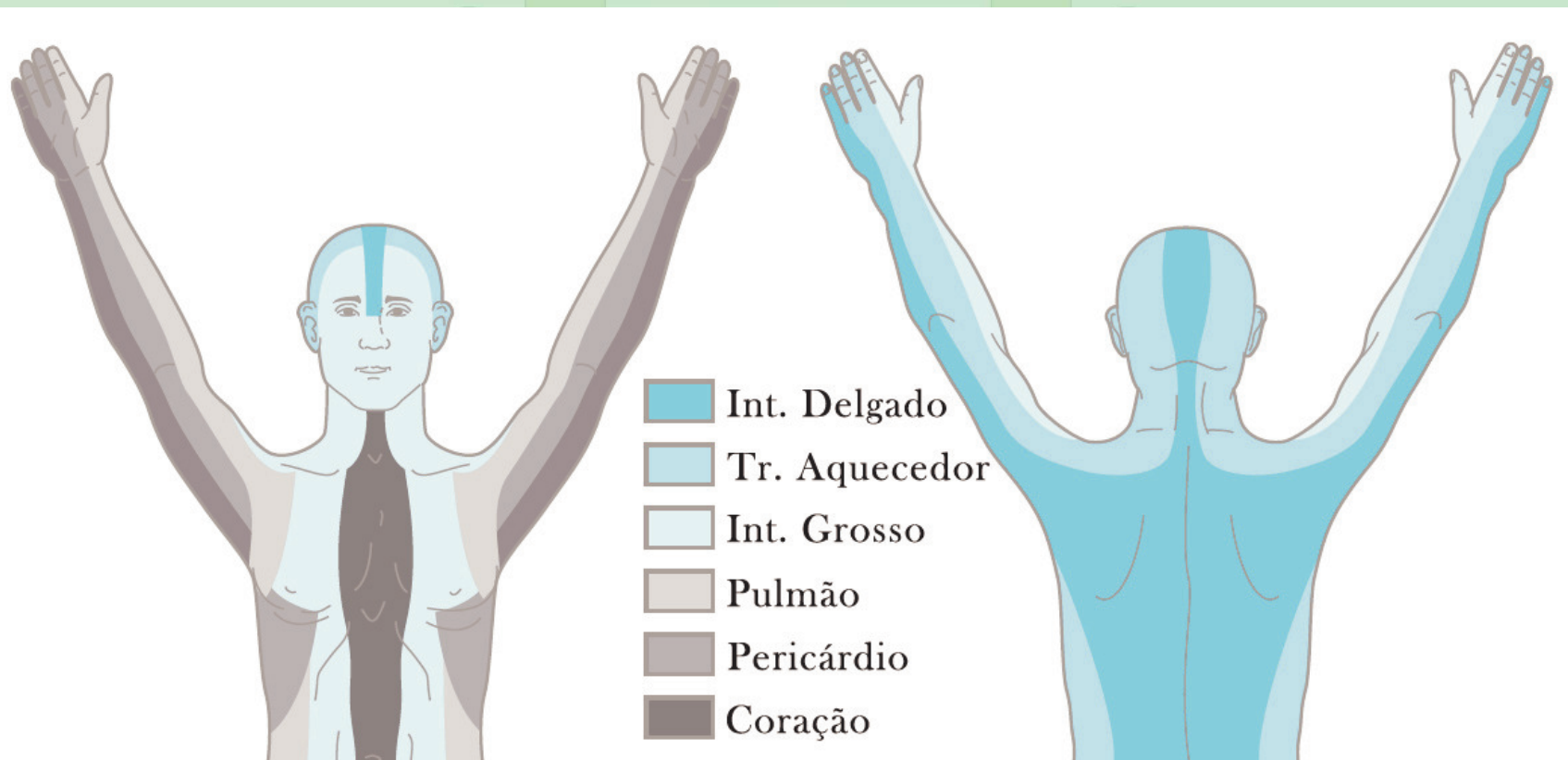
www.ebramec.com.br

Bursite pelo
Tui Na

Escola Brasileira de Medicina Chinesa

Canais Afetados

Áreas cutâneas relativas aos Canais afetados.



E
B
R
A
M
E
C



Bursite pelo
Tui Na

Escola Brasileira de Medicina Chinesa

Princípio de Tratamento



E
B
R
A
M
E
C

Nos casos de invasão de Frio, Vento e/ou Umidade:

- 1) Recuperar a circulação do Wei Qi na região do ombro para expelir os Fatores Patogênicos;
- 2) Relaxar a musculatura da região para descomprimir a articulação e melhorar a circulação de Xuè, afim de recuperar os tecidos.

Nos casos de Síndromes Bì do tipo Calor:

- 1) Eliminar o Calor da região. Realizar prioritariamente as técnicas distais. Nesse tipo de quadro a Acupuntura é mais eficaz do que o Tui Na.



Bursite pelo
Tui Na

Escola Brasileira de Medicina Chinesa

Tratamento



E
B
R
A
M
M
E
C

Combinação de técnicas distais e locais.

Quanto mais agudo for o caso, mais recomendado é começar por ferramentas distais antes da ação local.



巴西中医学院



www.ebramec.com.br

Bursite pelo
Tui Na

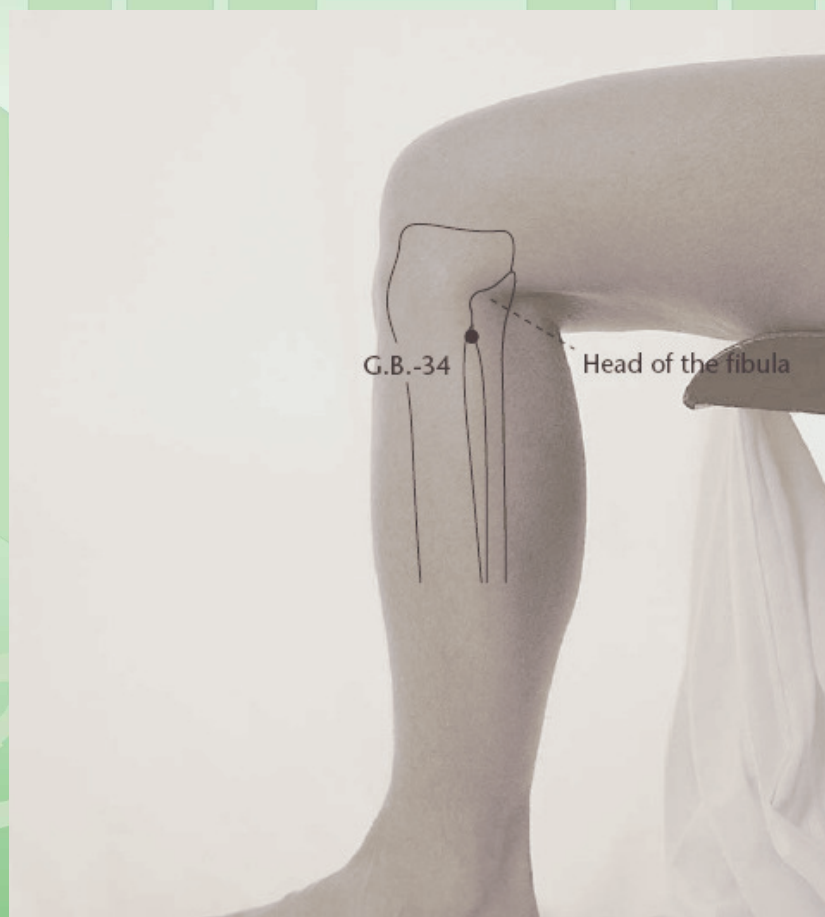
Escola Brasileira de Medicina Chinesa
Técnicas distais



EBRAMEC



Dispersão do ponto VB34 (陽陵泉 - *Yáng Líng Quán* – Fonte Yang da Colina), enquanto paciente realiza 6 ciclos respiratórios e movimentação do ombro.



Bursite pelo
Tui Na

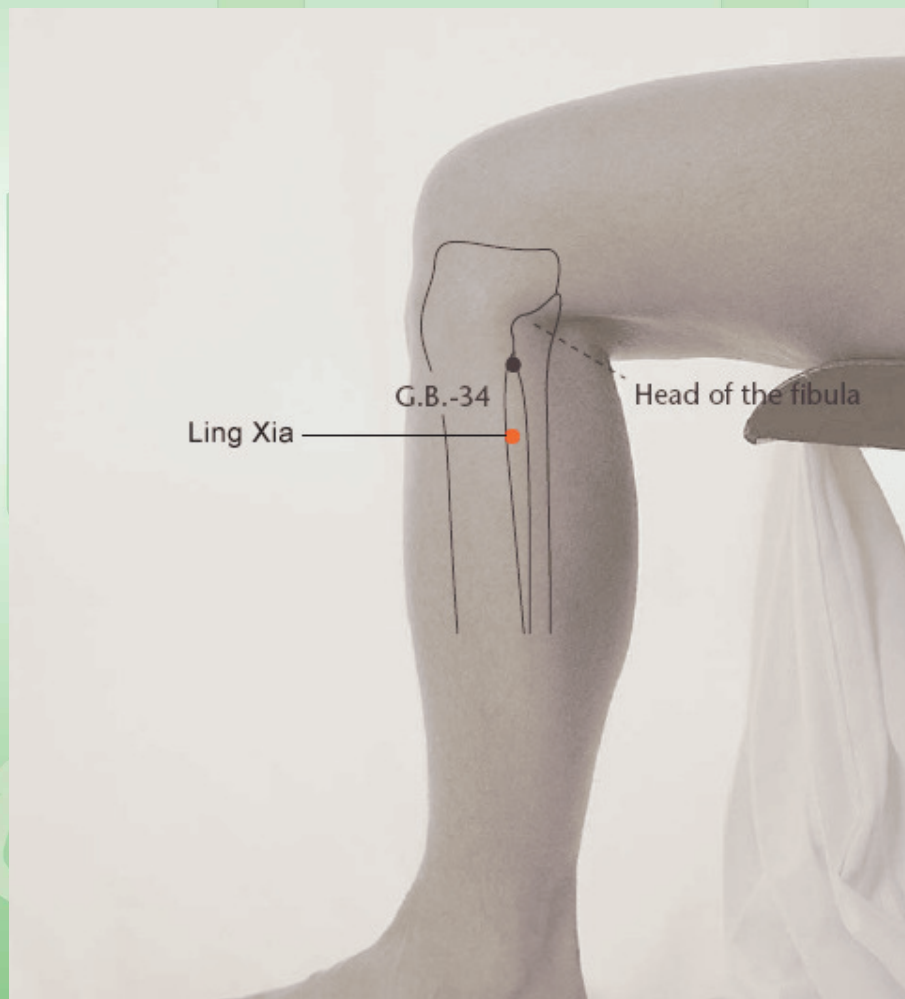
Escola Brasileira de Medicina Chinesa
Técnicas distais



EBRAMC



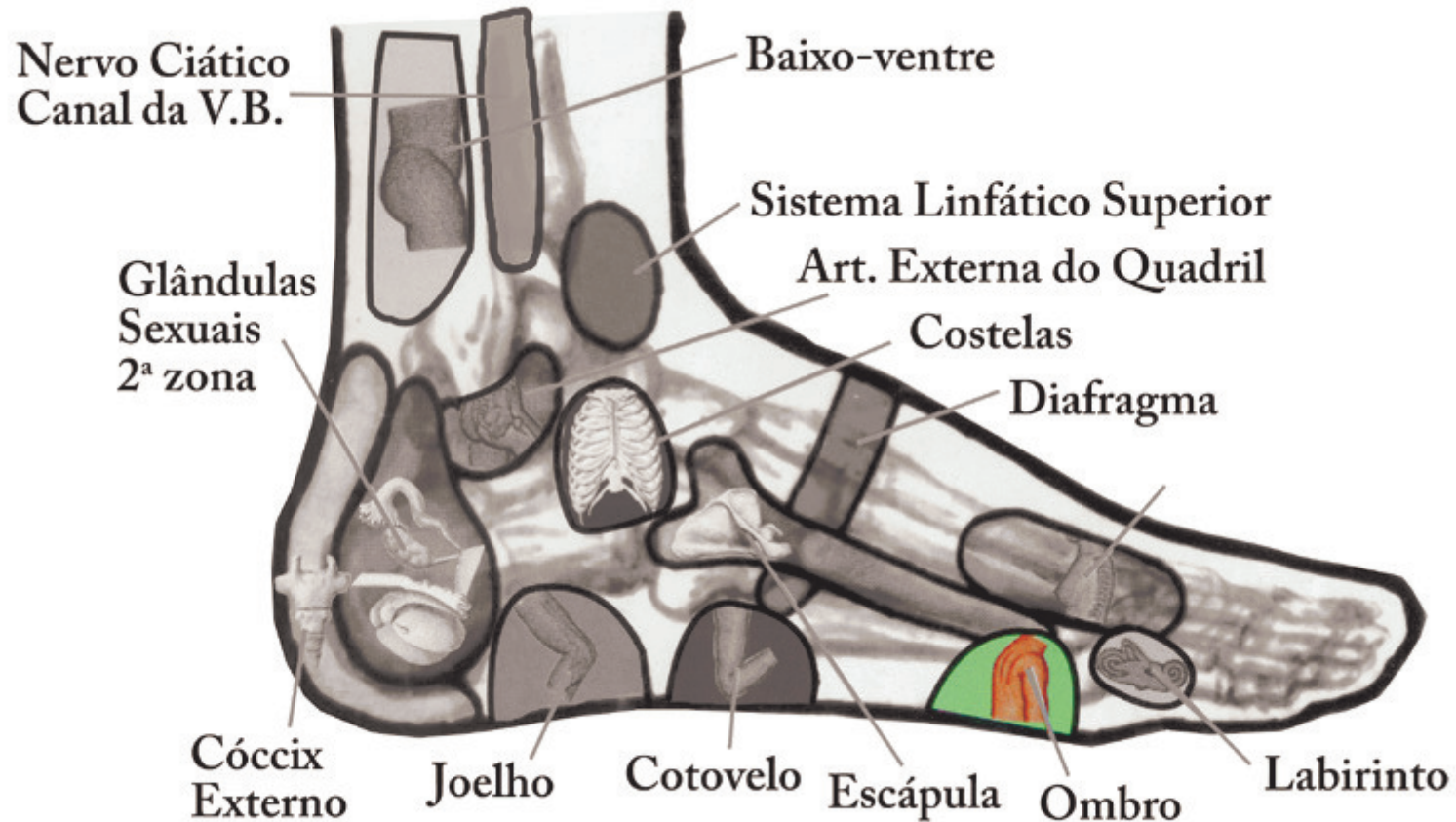
Dispersão do ponto Ling Xia (2 cun abaixo de VB34), enquanto paciente realiza 6 ciclos respiratórios e movimenta o ombro.



Bursite pelo
Tui Na

Escola Brasileira de Medicina Chinesa
Técnicas distais

Dispersar o ponto reflexo do ombro no pé, que corresponde ao ponto B65, enquanto paciente realiza 6 ciclos respiratórios e movimentar o ombro.



FE
BR
A
M
M
E
C



Bursite pelo
Tui Na

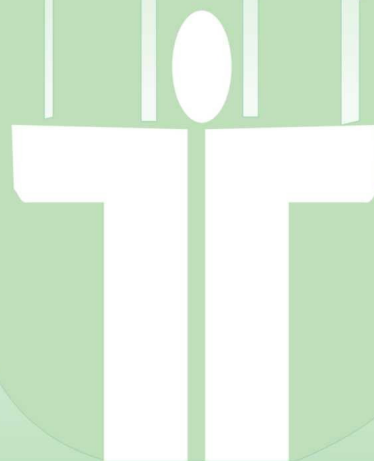
Escola Brasileira de Medicina Chinesa
Técnicas distais



E
B
R
A
M
E
C

Pontos Distais de acordo com o Canal

1. **Int. Grosso: IG4**
2. **Triplo Aquecedor: TA5**
3. **Vesícula Biliar: VB41**
4. **Int. Delgado: ID3**



巴西中医学院



Bursite pelo
Tui Na

Escola Brasileira de Medicina Chinesa
Técnicas locais



E
B
R
A
M
E
C



- 1) Nie Rou Fa (beliscar e amassar) no ombro
- 2) Na Fa (pegar) no ombro
- 3) Na Rou Fa (pegar e amassar) no deltóide
- 4) Na Rou Fa (pegar e amassar) no tríceps
- 5) Na Rou Fa (pegar e amassar) no bíceps
- 6) Cuo Fa (amassamento com rolamento)
- 7) Dou Fa (sacudimento)
- 8) Yi Ji Chan Tui Fa (pressão oscilante com um dedo)
- 9) Yao Fa (movimentação articular)
- 10) Yiin Fa (tração)

Bursite pelo
Tui Na

Escola Brasileira de Medicina Chinesa

Contato



E
B
R
A
M
M
E
C

Site: www.terapiaschinesas.com.br

Email: edgar@terapiaschinesas.com.br

Email: helena@terapiaschinesas.com.br

Twitter: [edgarcantelli](https://twitter.com/edgarcantelli)



巴西中医学院

www.ebramec.com.br